



InfiLINK 2x2 系列高性能无线宽带设备，适用于建立运营级别“点对点”主干链路。InfiLINK 2×2系统具有较高的容量和频谱利用率，支持视距(LOS)和非视距(NLOS)，专门针对长距离通信进行优化。以上特点和其它创新功能使得通讯服务商能够在使用尽量少的无线网络设备的同时创建更高性能网络，从而降低整个网络成本。

之所以说 InfiLINK 2x2系列是先进的无线系统，不仅因为其高达280Mbps的净吞吐量，更是因为其远优于同类产品，无需额外借助第三方产品即可完成与现有有线网络无缝集成整合网络资源。

MIMO 2X2 技术

(MIMO—多输入-多输出)

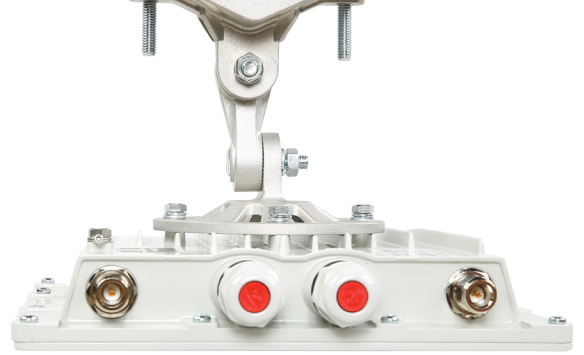
在发信机和接收机两端使用两套天线从而提高通信性能。

优势

- ▶ 安装及运营成本仅仅是光纤和铜缆等有线解决方案的几分之一
- ▶ 更大容量的净速率带宽更划算
- ▶ 无缝集成到现有网络架构
- ▶ 得益于内置强大的网络功能，无须增加额外产品
- ▶ 灵活的频率规划和高效的频谱利用率
- ▶ 极低的时延和抖动，非常适用于视频和语音的传输

InfiLINK 2x2 4.9 – 6.4 GHz 频段

特点与差异化



- ▶ 频率范围：4900 – 6050 及 6050 – 6425 MHz
- ▶ 多输入 - 多输出 (MIMO 2×2) 创新技术
- ▶ “当你长大支付” 软件升级能力特点
- ▶ 净速率容量-高达280Mbps
- ▶ 5/10/20/40 MHz载波宽度
- ▶ 建立90公里以上的连接
- ▶ 独特的即插即用外箱5-6 GHz的超长时间回程解决方案
- ▶ 千兆以太网口和灵活的上行/下行再分配
- ▶ LOS（线的视距）和NLOS（非视距的视线）的部署
- ▶ 通过先进的质量的服务支持

软件，协议及算法支持

无线电接收装置

- ▶ 语音/RTP实时协议自动识别超级包
- ▶ DFS
- ▶ 控制无线电工作时间
- ▶ 根据距离自动调整信道
- ▶ 自适应速率调整
- ▶ 自动测量距离
- ▶ 频谱分析仪模式
- ▶ 通道测试工具

工作环境

- ▶ 外部单元: -40..+60 ° C,
100%的湿度, 冷凝
- ▶ 内部单元: 0..+40 ° C,
湿度95%, 非冷凝

网络子系统

- ▶ 以太网 over-IP 隧道
- ▶ ARP协议的支持
- ▶ MAC/IP过滤
- ▶ IPv2的/ OSPFv2的/静态路由
- ▶ 隧道 (的Ethernet-over -IP, IP通过IP)
- ▶ L2 / L3防火牆
- ▶ 支持NAT (multipool, H.323-自动识别)
- ▶ 支持DHCP用户端/服务端/中继器

QoS特性

- ▶ 17个优先级队列
- ▶ 根据IEEE 802.1p分类
- ▶ 支持IP TOS / DiffServ
- ▶ 全语音支持
- ▶ 交通限制 (绝对, 相对, 混合)
- ▶ 流量重定向

符合标准






- ▶ 无线
 - ETSI EN 301 893 v.1.7.1
 - ETSI EN 302 502 v.1.2.1
 - FCC Part 15.247
- ▶ EMC
 - ETSI EN 301 489-1
 - ETSI EN 301 489-17
 - FCC Part 15 Class B
- ▶ 安全
 - ETSI EN 60 950-1:2006
- ▶ RoHS
 - Directive 2002/95/EC

安全性

- ▶ 广播/泛洪保护
- ▶ 密码保护
- ▶ 通过HTTPS 安全链接访问
- ▶ 通过SSH协议更安全的命令行访问



| | | | | |
|------------------|--|---|---|---|
| 建议使用领域 | <ul style="list-style-type: none">▶ 高频谱效率回程互联网服务提供商或运营商网络▶ LAN到LAN连接的快速以太网或更高速度▶ 对传统的微波链路的成本效益的替代方案 | | <ul style="list-style-type: none">▶ 可靠的备份纤维生产线，高速FSO或毫米波链接▶ 高容量回程容量为基于IP的网络CCTV▶ 远距离大容量的网络接入解决方案 | |
| 系列 | InfiLINK 2x2 PRO | | InfiLINK 2x2 LITE | |
| 型号 | R5000-Mmx | R5000-Omx | R5000-Smn | R5000-Lmn |
| 描述 | 高容量 集成 23-28dBi双极化天线 “点对点”回传 | 高容量 外接天线 “点对点”回传 | 高容量 集成 19-28dBi双极化天线 “点对点”回传 | 高容量 外接天线 “点对点”回传 |
| 净速率 | <ul style="list-style-type: none">· 300 Mbps (高达 280 Mbps) | | <ul style="list-style-type: none">· 8 Mbps (高达 8 Mbps)· 20 Mbps (高达 20 Mbps)· 50 Mbps (高达 50 Mbps)· 300 Mbps (高达 180 Mbps)· 許可證升級 | |
| 距离 | <ul style="list-style-type: none">· 23, 24 和 26 dBi 天线 推荐范围: 高达 10-35 公里 最大范围: 在超过 40 公里· 27 和 28 dBi 天线: 高达 20-50 公里 最大范围: 在超过 70 公里 | <ul style="list-style-type: none">· 推荐范围: 高达 90 公里 (与外部高增益 天线)· 最大范围: 在超过 100 公里 | <ul style="list-style-type: none">· 19 dBi 天线: 高达 5-10 公里· 23 和 24 dBi 天线: 高达 10-25 公里· 26 dBi 天线: 高达 15-35 公里· 27 和 28 dBi 天线: 高达 15-50 公里 | <ul style="list-style-type: none">· 高达 70 公里 与外部高增 益天线 |
| 频率 范围 / 天线 | <ul style="list-style-type: none">· 4.9 – 6.0 GHz / 集成 23, 26 或 28 dBi 双极化天线· 6.0 – 6.4 GHz / 集成 24 或 27 dBi 双极化天线 | <ul style="list-style-type: none">· 4.9 – 6.0 GHz / 外接天线 N型接口 (2个)· 6.0 – 6.4 GHz / 外接天线 N型接口 (2个) | <ul style="list-style-type: none">· 4.9 – 6.0 GHz / 集成 19, 23, 26 或 28 dBi 双极 化天线· 6.0 – 6.4 GHz / 集成 19, 24 或 27 dBi 双极化天 线 | <ul style="list-style-type: none">· 4.9 – 6.0 GHz / 外接天线 N型接口 (2个)· 6.0 – 6.4 GHz / 外接天线 N型接口 (2个) |
| 无线 | <ul style="list-style-type: none">· 射频技术: MIMO 2x2 (OFDM 64/128)· 调制方式: 自 BPSK 1/2 至 QAM64 5/6· 发射功率: - 达 27 dBm (4.9-6.0 GHz) - 达 23 dBm (6.0-6.4 GHz)· 接收机敏感度: -66..-94 dBm· 载波宽度: 5/10/20/40 MHz· 即時DFS (可選) | | <ul style="list-style-type: none">· 射频技术: MIMO 2x2 (OFDM 64/128)· 调制方式: 自 BPSK 1/2 至 QAM64 5/6· 发射功率: - 达 25, 27 dBm (4.9-6.0 GHz) - 达 23 dBm (6.0-6.4 GHz)· 接收机敏感度: -69..-94 dBm· 载波宽度: 5/10/20/40 MHz | |
| 有线 接口 | <ul style="list-style-type: none">· 千兆以太网接口 (10/100/1000 Base-T)· RJ-45网口· 串口 (RS-232) | | <ul style="list-style-type: none">· Smn 19 dBi · 快速以太网接口 (10/100 Base-T) · RJ-45网口· Smn 23..28 dBi · 2个快速以太网接口 (10/100 Base-T) · 在第二個以太網端口供電輸出 RJ-45网口 | <ul style="list-style-type: none">· 2个快速以太网接口 (10/100 Base-T) · 在第二個以太網端口供電輸出 RJ-45网口 |
| 电源 | <ul style="list-style-type: none">· 功耗: 达12瓦· 电源: 110-240 VAC @ 50/60 赫茲 ±43..56 VDC 符合IEEE 802.3at兼容 | | <ul style="list-style-type: none">· 功耗: 达7瓦· 电源: 110-240 VAC @ 50/60 赫茲 +9..56 VDC | |

| 系列 | InfiLINK 2x2 PRO | | InfiLINK 2x2 LITE | |
|-------|---|---|--|---|
| 型号 | R5000-Mmx | R5000-Omx | R5000-Smn | R5000-Lmn |
| 外形及质量 | 室外单元 (ODU) R5000-Mmx 集成27或28 dBi 天线  600 x 600 x 75 毫米, 6.4 公斤 | 室外单元 (ODU) R5000-Omx 外接天线  240 x 240 x 57 毫米, 2.2 公斤 | 室外单元 (ODU) R5000-Smn 集成27或28 dBi 天线  600 x 600 x 68 毫米, 5.8 公斤 | 室外单元 (ODU) R5000-Lmn 外接天线  240 x 240 x 50 毫米, 1.6 公斤 |
| | R5000-Mmx 集成26 dBi 天线  371 x 371 x 90 毫米, 3.4 公斤 | | R5000-Smn 集成26 dBi 天线  371 x 371 x 83 毫米, 2.8 公斤 | |
| | R5000-Mmx 集成23或24 dBi 天线  305 x 305 x 68 毫米, 2.5 公斤 | | R5000-Smn 集成23或24dBi天线  305 x 305 x 61 毫米, 1.9 公斤 | |
| | | | R5000-Smn 集成19 dBi 天线  209 x 206 x 72 毫米, 1.0 公斤 | |
| | 室内单元 (IDU-BS-G) 125 x 72 x 38 毫米 0.3 公斤 | | 室内单元 (IDU-CPE) 85 x 78 x 36 毫米 0.15 公斤 | |